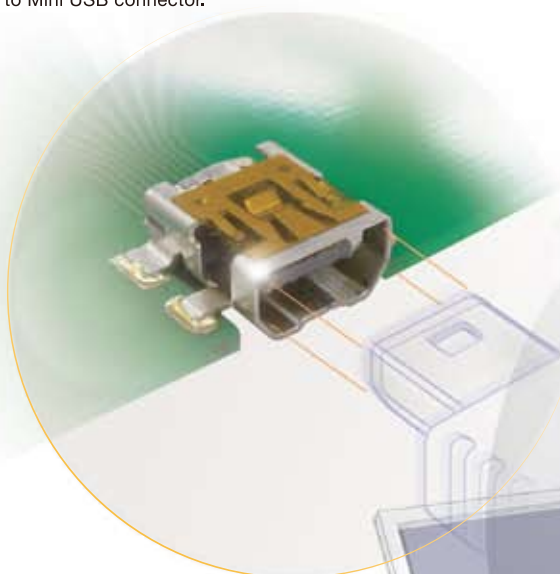


Connect To The Next

Mini USB端子+6芯で マルチメディア機能を スマートに体感できます。

More multi-media functions can be managed,
with 6 more pins to Mini USB connector.

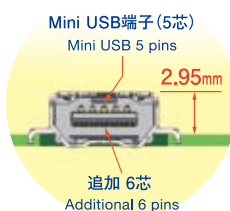


タイプ Type	ご注文品番 Part number	箱入数 Packing quantity			
		エンボス包装 Embossed tape package		トレー包装 Tray package	
		内箱 Inner carton	外箱 Outer carton	内箱 Inner carton	外箱 Outer carton
レセプタクル Receptacle	AXJ436540G-M	1,000個 1,000 pcs.	5,000個 5,000 pcs.	—	—
プラグ (ケーブル接続タイプ) Plug (Cable connection type)	AXJ443000-M	—	—	2,000個 2,000 pcs.	2,000個 2,000 pcs.

Mini USB端子 +6芯で小型・省スペース化を実現し、
ハイエンド機のI/O部の高密度実装化に貢献します。

Mini USB connector with 6 more pins offers space-saving for designing
I/O connectors especially for high-end model devices.

- 6芯追加でオーディオビジュアルやリモコン信号等の機能を一体化できます。
- 機器のコネクタ搭載点数が削減でき、落とし込みタイプによる低背化にも貢献します。
- レセプタクルは、専用のプラグのほかMini USB規格準拠プラグとの接続も可能です。



レセプタクル (Mini ABタイプ)
Receptacle (Mini AB type)



プラグ (ケーブル接続タイプ)
Plug (Cable connection type)

- 6 more pins added Mini USB connector offers many functions such as audio/visual, remote signal control, and many more.
- Number of connectors used for the device can be cut-down, and device height can be lowered with mid-mount type.
- Mini I/O 11 pin connector receptacle can joint with its dedicated plug, also with Mini USB standard plug.

Mini I/O 11芯コネクタ

Mini I/O 11 pin connector

■性能概要 Specification

レセプタクル・プラグ共通※ Below specification applies to both Receptacle and Plug※

項目 Item	性能 Specification	条件 Test condition		
電气的特性 Electrical characteristics	定格電流 Rated current	2.0A (Terminal 1・5・6・11) 1.0A (Terminal 2・3・4) 0.5A (Terminal 7・8・9・10) 電流総量:8.0A	2.0A (Terminal 1・5・6・11) 1.0A (Terminal 2・3・4) 0.5A (Terminal 7・8・9・10) total of current:8.0A	—
	定格電圧 Rated Voltage	30V DC/AC 30V DC/AC	—	—
	接触抵抗 Contact resistance	50mΩ以下(Terminal 1~5) 60mΩ以下(Terminal 6~11)	Max 50mΩ(Terminal 1~5) Max 60mΩ(Terminal 6~11)	EIA-364-23 但し、電線の導体抵抗は除く EIA-364-23 Except wire conductor resistance
	絶縁抵抗 Insulation resistance	100MΩ以上 Min 100MΩ	—	EIA-364-21 DC100Vメーガーにて EIA-364-21 Using 100V DC megger
	耐電圧 Dielectric withstanding voltage	AC100V 1分間で絶縁破壊なきこと Apply 100V AC for 1 minute.No breakdown.	—	EIA-364-20 検知電流1mA EIA-364-20 Detection current 1mA
機械的特性 Mechanical characteristics	総合挿入力(初期) Insertion force(initial)	35N以下 Max 35N	—	EIA-364-13 プラグを12.5mm/分の速度で挿抜する EIA-364-13 Mate and un-mate connector at maximum rate of 12.5mm per minute.
	総合抜去力(初期) Removal force(initial)	7N以上 Min 7N	—	EIA-364-13 プラグを12.5mm/分の速度で挿抜する EIA-364-13 Mate and un-mate connector at maximum rate of 12.5mm per minute.
寿命性能 Lifetime characteristics	挿抜寿命 Durability	5,000回 接触抵抗: 50mΩ以下(Terminal 1~5) 60mΩ以下(Terminal 6~11) 総合挿入力:35N以下 総合抜去力:3N以上 外観:異常なきこと	After 5,000 cycles Contact resistance :Max 50mΩ(Terminal 1~5) :Max 60mΩ(Terminal 6~11) Insertion force:Max 35N Removal force:Min 3N Appearance :No brekedown	EIA-364-09 挿抜頻度 200回/時間以下 EIA-364-09 200 cycles per hour.

※レセプタクル:USB2.0規格準拠プラグおよび弊社製Mini I/O 11芯コネクタ プラグと嵌合した場合の性能を示す。
receptacle:The followings show specifications when mated with the plug conformed USB2.0 specifications and Mini I/O 11pin connector plug.
プラグ:弊社製Mini I/O 11芯コネクタ レセプタクルと嵌合した場合の性能を示す。
plug:The followings show specifications when mated with Mini I/O 11pin connector receptacle.

■材質表面処理 Material and surface treatment

1)レセプタクル Receptacle

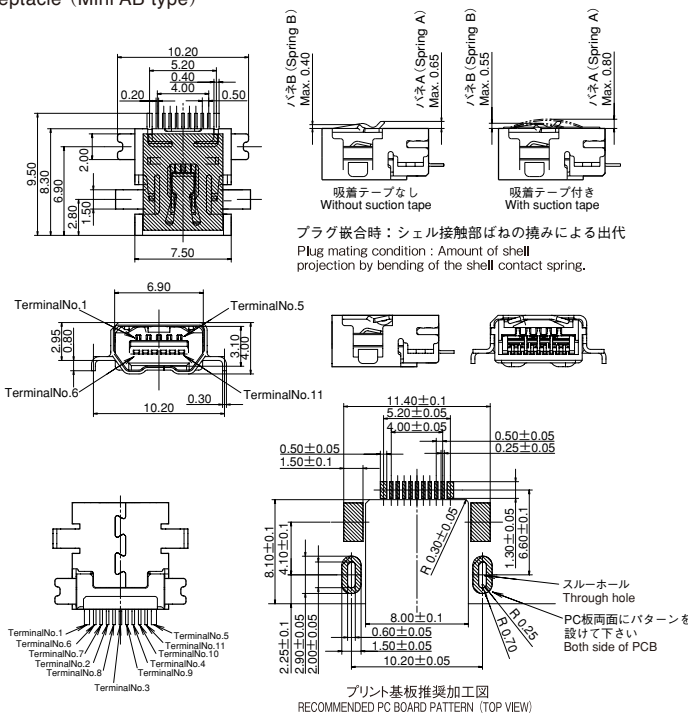
部品名 Part name	材質 Material	表面処理 Surface treatment	
成形樹脂部 Molded portion	ボディ Body	耐熱性樹脂 (UL94V-0) Heat resistance plastic (UL94V-0)	—
金属部品 Metal Parts	信号コンタクト/ポスト Signal contact/post	銅合金 Copper alloy	接触部:Ni下地Auめっき 端子部:Ni下地Snめっき Contact portion: Au plating over Ni Terminal portion: Sn plating over Ni
	シェル Shell	ステンレス鋼 Stainless steel	Ni下地Snめっき Sn plating over Ni
吸着テープ Suction tape	耐熱性樹脂 Heat resistance plastic	—	—

2) プラグ Plug

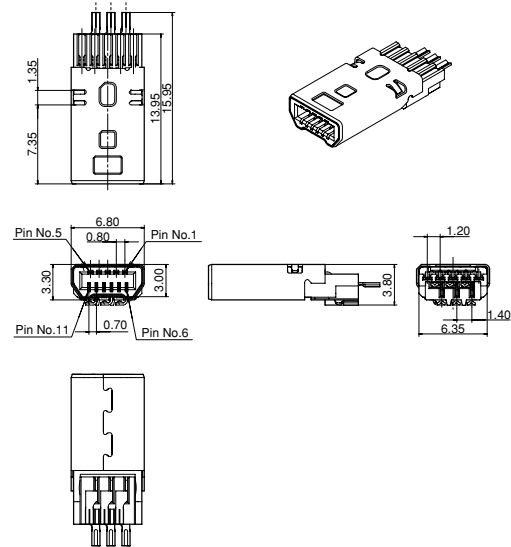
部品名 Part name	材質 Material	表面処理 Surface treatment	
成形樹脂部 Molded portion	ハウジング Housing	耐熱性樹脂 (UL94V-0) Heat resistance plastic (UL94V-0)	—
	スペーサー Spacer	耐熱性樹脂 (UL94V-0) Heat resistance plastic (UL94V-0)	—
金属部品 Metal Parts	信号コンタクト/ポスト Signal contact/post	銅合金 Copper alloy	接触部:Ni下地Auめっき 端子部:Ni下地Snめっき Contact portion: Au plating over Ni Terminal portion: Sn plating over Ni
	シェル Shell	ステンレス鋼 Stainless steel	Niめっき Ni plating

■寸法図 Dimensions

レセプタクル (Mini ABタイプ)
Receptacle (Mini AB type)



プラグ(ケーブル接続タイプ)
Plug (cable connection type)



一般公差±0.3 General tolerance±0.3